

# 他のソフトから「利用者氏名・商号」、「本年価格水準」等を取込む

他の精通者意見書システムや EXCEL で作成したデータがあれば、精通プロに合わせた項目名をつけることで、精通プロに取り込むことができます。

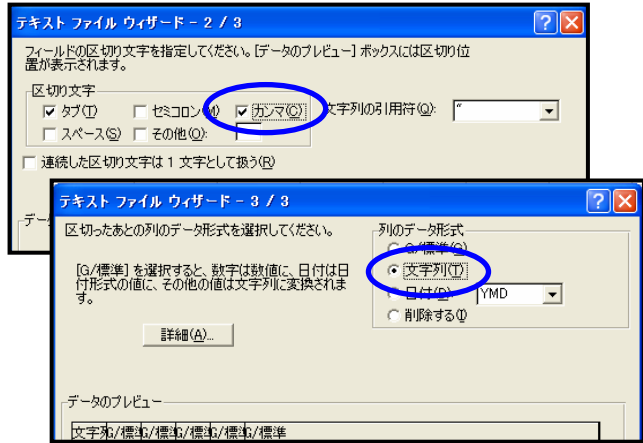
取り込めるファイル形式は CSV 形式で

## <EXCEL によるテキストデータの作成>

### 1) テキストデータの EXCEL への読み込み

「標準地番号」(必須)、「利用者の氏名・商号」、「価格水準」等をエクセルに読み込んで下さい。

EXCEL で読込む時に区切り文字を「カンマ」にして、標準地番号の列は「文字列」で読込んで下さい。  
文字列指定は EXCEL 読込時の数字自動変更

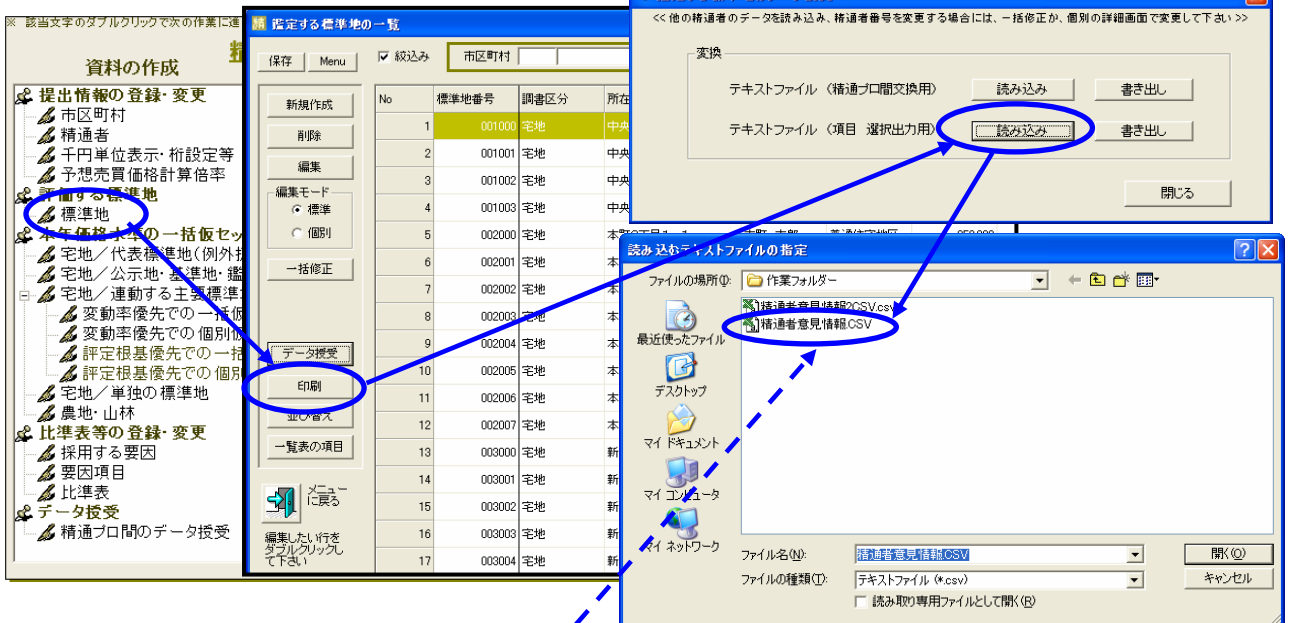


### 2) EXCEL 上で最上段の行(項目名)にデータの名称を挿入してください。(一番左は「標準地番号」必須)

	A	B	C
1	標準地番号	利用者の氏名・商号	本年価格水準
2	0100010	精通 太郎	123000
3	0100020	精通 次郎	168000
4	0100030	精通商店	223000
5	0100040	公示 太郎	89000
6	0100050	基準 三郎	117000
7	0100150	評判工務店	88000

今回の意見価格を決めている場合には「本年価格水準」に入れて下さい

## <精通プロによるテキストデータの読み込み>



### 3) EXCEL で、「CSV」形式で保存してください。その CSV ファイルを精通プロで読み込むことができます。

例) ファイル名 「精通者意見情報.CSV」